

Limpieza de alfombras

1. Mientras presiona el gatillo, dé una pasada lenta en húmedo hacia delante y otra hacia atrás.
2. Libere el gatillo y dé una pasada lenta en húmedo hacia delante y atrás sobre la misma área.
3. Continúe dando pasadas hasta cubrir completamente el área a limpiar.
4. Cuando el agua sucia alcance la línea de llenado ("FULL") del tanque, es hora de vaciarla.
5. Vacíe el agua sucia retirando el tanque de la base de la máquina. Transpórtelo al fregadero o al exterior para desechar el agua. Destrahe la parte superior del tanque y vierta el agua sucia a través de la abertura en forma de triángulo en la esquina.
6. Rellene según sea necesario, siguiendo los pasos 4 y 5 en "Antes de comenzar a limpiar".



Limpieza con accesorios

1. Configure el selector ReadyTools en "TOOLS".
2. Coloque la herramienta de limpieza en el extremo de la manguera.
3. Limpie presionando el gatillo para rociar la solución en el área que limpiará.
4. Restriegue lentamente la herramienta hacia atrás y hacia delante sobre la superficie sucia.
5. Incline la herramienta hacia delante para que succione líquido.
6. Cuando el agua sucia alcance la línea de llenado ("FULL") del tanque, siga la instrucción #5 en "Limpieza de alfombras" para vaciar el tanque.
7. Cuando la limpieza esté completa, retire y enjuague la herramienta con agua tibia.



Consulte la Guía del usuario para obtener instrucciones detalladas sobre cómo limpiar, almacenar y dar mantenimiento a su máquina.

Para obtener consejos adicionales y solución de problemas

Consulte la Guía del usuario

¡Obtenga puntos de recompensa BISSELL! ¡Registre su producto hoy!

Visite: www.bissell.com

1204357

© 2011 BISSELL Homecare, Inc.
BISSELL Homecare, Inc.
P.O. Box 1888
Grand Rapids, MI 49501



PROheat2X®

8920, 8930, 8960,

SERIES 9200, 9300, 9400

Bissell se complace en atenderlo.
Póngase en contacto directamente con nosotros al **1-800-237-7691** o visite nuestro sitio Web para obtener instrucciones útiles en www.bissell.com

NO DEVUELVA ESTE PRODUCTO A LA TIENDA
CONSERVE PARA REFERENCIA FUTURA

Guía de inicio rápido

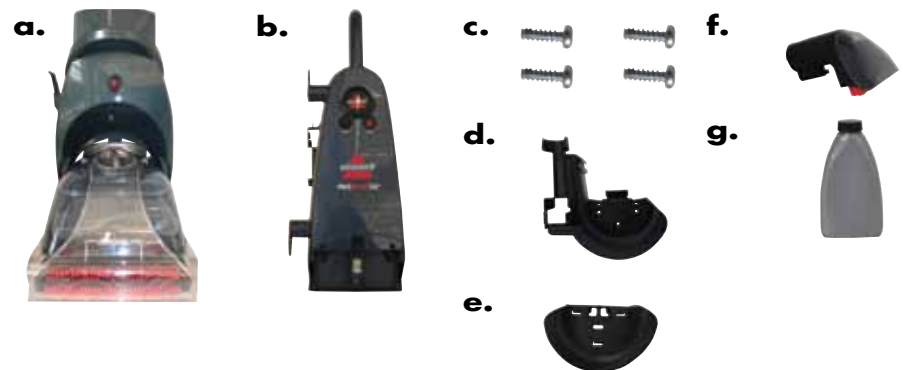
⚠ ADVERTENCIA:

Consulte la Guía del usuario que se incluye para obtener instrucciones completas y notas de seguridad importantes.

Contenido del paquete:

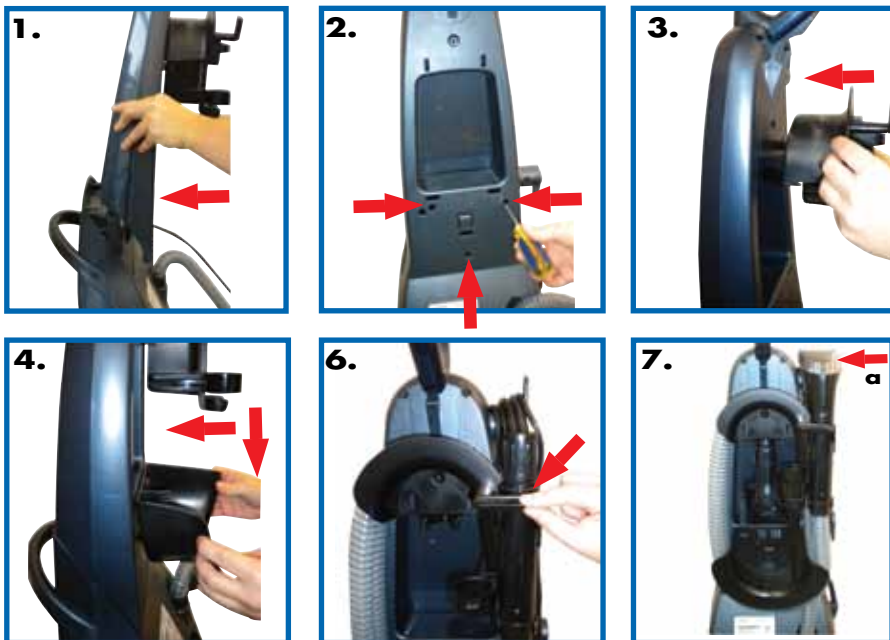
- | | |
|--|--|
| a. Base de la máquina y sistema de 2 tanques | d. Soporte de la manguera superior |
| b. Manija superior | e. Soporte de la manguera inferior |
| c. 4 tornillos: adheridos a la manija | f. Accesorios para herramientas (varían según el modelo) |
| | g. Fórmula (varía según el modelo) |

Se necesita un destornillador Phillips para el ensamblaje



Ensamblaje

1. Deslice la manija superior hacia la base de la máquina.
2. Coloque y atornille 3 tornillos en los orificios marcados.
3. Coloque el soporte para la manguera superior en la parte posterior de la manija superior y asegúrelo con un tornillo.
4. Coloque el soporte para la manguera inferior sobre la parte posterior de la manija superior presionándolo y deslizándolo hacia abajo hasta que quede firme en su lugar.
5. Enrolle el cable de alimentación y la manguera flexible.
6. Mantenga la manguera flexible bien asegurada en su lugar usando el pestillo de seguridad de la manguera.
7. Fije la herramienta al agarre de la manguera (almacenamiento adicional para herramientas en la parte posterior)

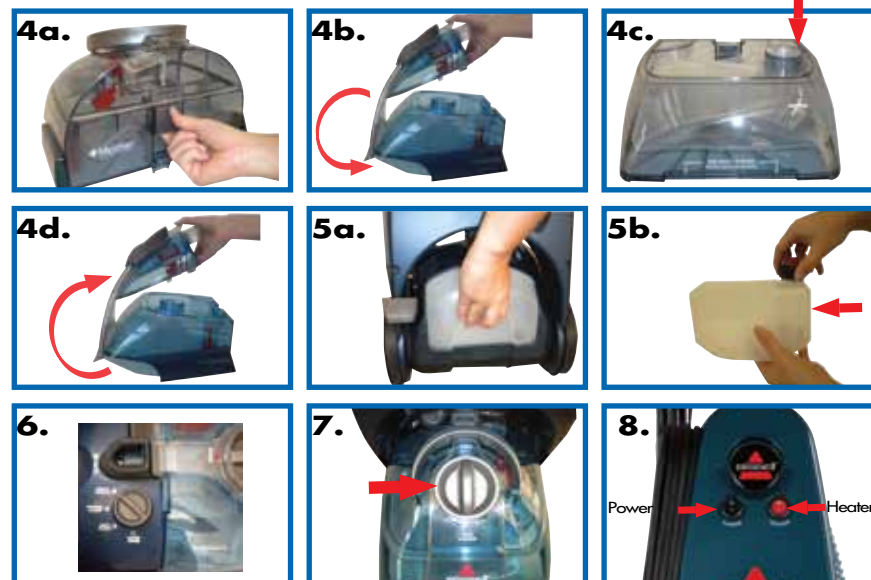


El ensamblaje ha finalizado.

a. Cepillo para manchas difíciles

Antes de comenzar a limpiar

1. Traslade los muebles hacia otra área si desea limpiar una habitación completa.
2. Elimine el exceso de suciedad o los desperdicios grandes de la alfombra (consulte la Guía del usuario para obtener más detalles).
3. Aplique un pretratamiento sobre las manchas y las áreas de mucha circulación (opcional: consulte la Guía del usuario).
4. Llene el tanque de agua limpia.
 - 4a. Destrae la parte superior levantando el pestillo del tanque.
 - 4b. Retire la parte superior.
 - 4c. Llene la bolsa con agua caliente limpia del grifo.
 - 4d. Vuelva a fijar la parte superior enganchando el reborde de la parte superior del tanque en la ranura de la parte inferior del tanque y fije el pestillo.
5. Llene el tanque de fórmula con agua y la fórmula BISSELL 2X.
 - 5a. Retire el tanque de fórmula y desenrosque la tapa y el accesorio.
 - 5b. Llene con agua hasta la línea de llenado con agua (WATER).
 - 5c. Llene con la fórmula BISSELL 2X hasta la línea de llenado con fórmula (FORMULA).
 - 5d. Vuelva a colocar la tapa y el accesorio, y coloque nuevamente en el soporte para tanque de fórmula.
6. Configure el selector Custom Clean (ubicado al pie de la unidad o en la manija superior).
7. Configure el selector ReadyTools (configure en limpieza de pisos "Floor Cleaning") para la limpieza de alfombras o en herramientas ("TOOLS") para limpiar con la manguera y las herramientas).
8. Enchufe en un tomacorriente y active el interruptor de encendido y el del calentador (si lo desea).
9. Si va a usar el calentador, espere 1 minuto para que la máquina se caliente antes de limpiar.



Para obtener la Guía del usuario completa, visite www.bissell.com