

## **LITTLE GREEN® PROHEAT®**

Keep plenty of genuine BISSELL cleaning formula for portable spot cleaning machines on hand so you can clean whenever it fits your schedule. Always use genuine BISSELL cleaning formulas.



Use Professional formula for optimal cleaning results!

(OR)



BISSELL Little Green® 2X Spot & Stain Formula

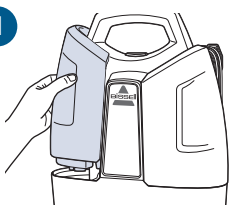
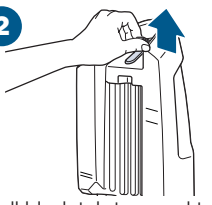
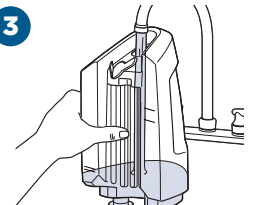
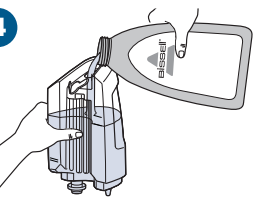
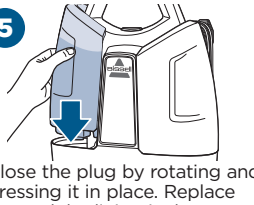
+



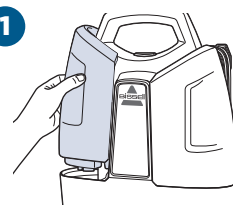
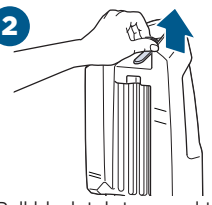
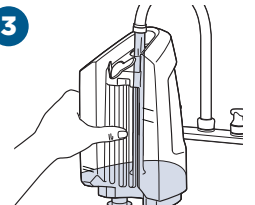
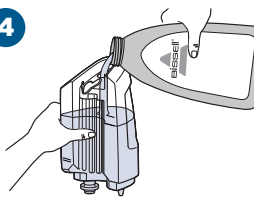
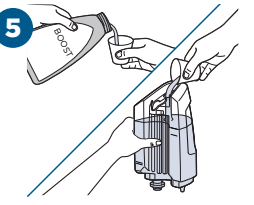
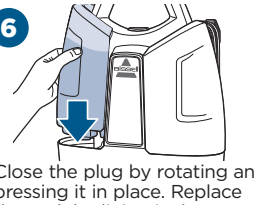
BISSELL Oxy Boost Carpet Cleaning Formula Enhancer

 **WARNING**  
Refer to the enclosed user guide for complete instructions and important safety notices.

### Professional Spot & Stain + Oxy

<p><b>1</b></p>  <p>Remove tank by lifting straight up and away from the unit.</p>	<p><b>2</b></p>  <p>Pull black tab to reveal tank opening. The plug will rotate out and away for easy filling.</p>	<p><b>3</b></p>  <p>Add water to the indicated fill line on the solution tank.</p>
<p><b>4</b></p>  <p>Add BISSELL formula to the indicated fill line on the solution tank.</p>	<p><b>5</b></p>  <p>Close the plug by rotating and pressing it in place. Replace the tank by lining its bottom with indentations on machine. Press firmly to secure.</p>	

### Little Green® 2X Spot & Stain + Oxy Boost

<p><b>1</b></p>  <p>Remove tank by lifting straight up and away from the unit.</p>	<p><b>2</b></p>  <p>Pull black tab to reveal tank opening. The plug will rotate out and away for easy filling.</p>	<p><b>3</b></p>  <p>Add water to the indicated fill line on the solution tank.</p>
<p><b>4</b></p>  <p>Add BISSELL formula to the indicated fill line on the solution tank.</p>	<p><b>5</b></p>  <p>Add 1/2 ounce of BISSELL Boost formula to the tank.</p>	<p><b>6</b></p>  <p>Close the plug by rotating and pressing it in place. Replace the tank by lining its bottom with indentations on machine. Press firmly to secure.</p>

**NOTICE:** Use of cleaning formulas which contain lemon or pine oil may damage this appliance and void the warranty. Chemical spot cleaners or solvent-based soil removers also should not be used. These products may react with the plastic materials used in your cleaner, causing cracking or pitting.

## **LITTLE GREEN® PROHEAT®**

Assurez-vous d'avoir des réserves suffisantes de solution nettoyante BISSELL pour appareil de nettoyage portatif contre les taches afin de pouvoir nettoyer au moment qui vous convient le mieux. Utilisez toujours des produits nettoyants BISSELL originaux.



Utilisez la solution professionnelle pour des résultats de nettoyage optimaux!

Détachant professionnel + Oxy de BISSELL

(OU)



Détachant Little Green<sup>MD</sup> 2X de BISSELL

+

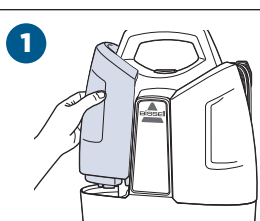


Renforceur de solution nettoyante pour tapis Oxy Boost de BISSELL

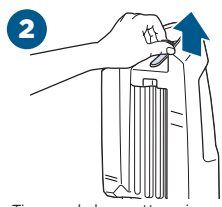
### **AVERTISSEMENT**

Consultez le guide de l'utilisateur ci-joint pour les instructions complètes et d'importants avis de sécurité.

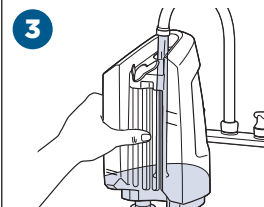
### Détachant professionnel + Oxy



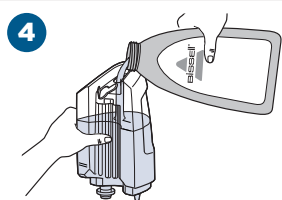
1 Retirez le réservoir en le tirant directement vers le haut, pour l'éloigner ensuite de l'appareil.



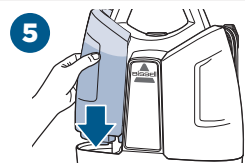
2 Tirez sur la languette noire pour libérer l'ouverture du réservoir. Le bouchon pivote et s'éloigne du réservoir pour faciliter le remplissage.



3 Ajoutez de l'eau jusqu'à ce que le niveau atteigne la ligne de remplissage du réservoir de solution.

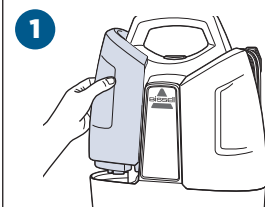


4 Ajoutez de la solution BISSELL jusqu'à ce que le niveau atteigne la ligne de remplissage du réservoir.

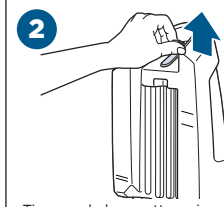


5 Refermez le bouchon en le tournant et en appuyant pour le loger en place. Remplacez le réservoir en alignant le fond de ce dernier avec les rainures sur l'appareil. Appuyez fermement pour le fixer.

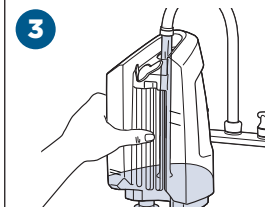
### Détachant Little Green<sup>MD</sup> 2X + renforceur Oxy Boost



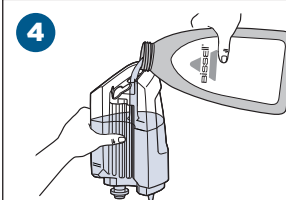
1 Retirez le réservoir en le tirant directement vers le haut, pour l'éloigner ensuite de l'appareil.



2 Tirez sur la languette noire pour libérer l'ouverture du réservoir. Le bouchon pivote et s'éloigne du réservoir pour faciliter le remplissage.



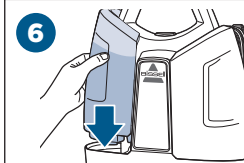
3 Ajoutez de l'eau jusqu'à ce que le niveau atteigne la ligne de remplissage du réservoir de solution.



4 Ajoutez de la solution BISSELL jusqu'à ce que le niveau atteigne la ligne de remplissage du réservoir.



5 Ajoutez 1/2 oz de solution Boost de BISSELL dans le réservoir.



6 Refermez le bouchon en le tournant et en appuyant pour le loger en place. Remplacez le réservoir en alignant le fond de ce dernier avec les rainures sur l'appareil. Appuyez fermement pour le fixer.

**AVIS :** L'utilisation de solutions nettoyantes qui contiennent de l'essence de citron ou de l'huile de pin peut endommager cet appareil et annuler la garantie. Les détachants chimiques ou les solutions nettoyantes à base de solvant ne doivent pas être utilisés non plus. Ces produits peuvent réagir avec les matières plastiques utilisées dans votre appareil, ce qui provoquerait des fêlures ou des marques.