



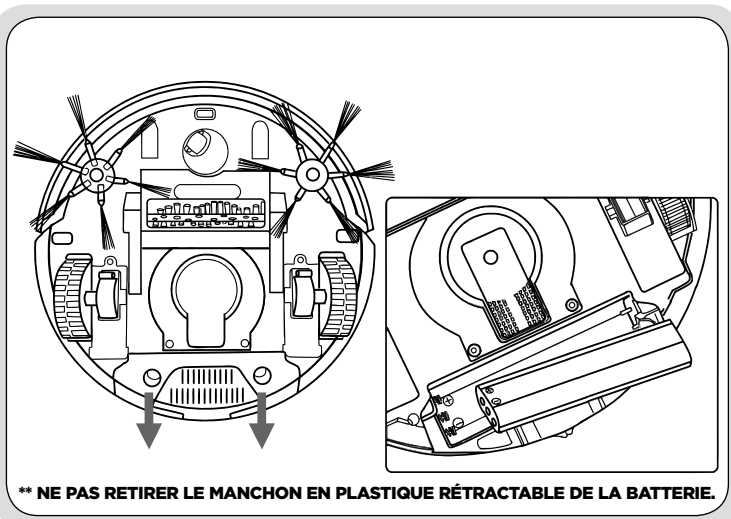
ASPIRATEUR ROBOTIQUE SMARTCLEAN™

Assemblage

AVERTISSEMENT

Consultez le Guide de l'utilisateur ci-joint pour obtenir la totalité des instructions et des avis de sécurité importants.

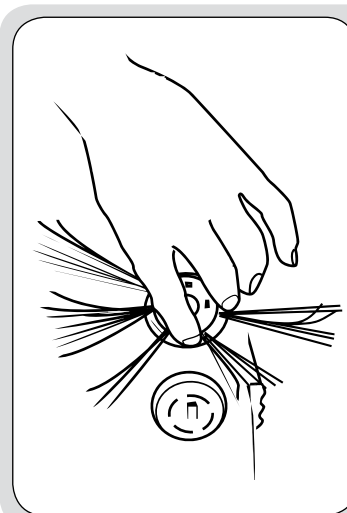
Installation de la batterie



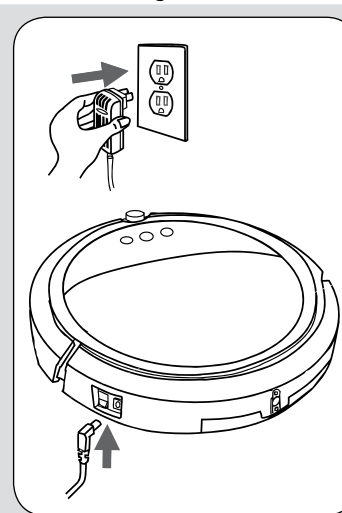
D'abord, faites passer l'interrupteur d'alimentation en position éteinte. Appuyez sur les deux cercles du couvercle de la batterie et faites glisser le couvercle vers vous. Insérez la batterie.

Installez la batterie dans le compartiment, en veillant à ce que les bornes +/- (positive/négative) de celle-ci correspondent aux indicateurs +/- dans le compartiment à batterie.

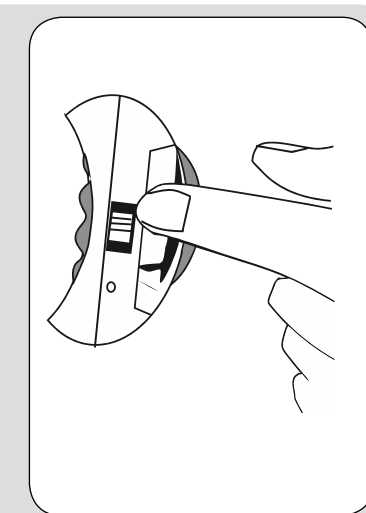
Avant de commencer à nettoyer



1. Installez les brosses de nettoyage des bordures en les poussant directement dans leur support.



2. Allumez l'interrupteur d'alimentation et chargez la batterie à partir du cordon d'alimentation pendant 4 à 5 heures avant de vous servir de l'aspirateur une première fois.

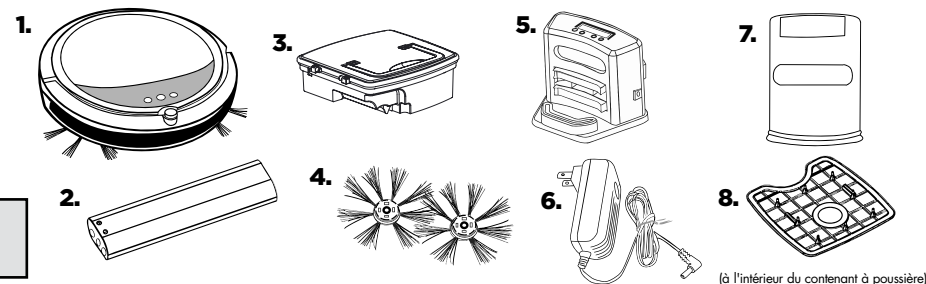


3. Utilisez la paroi invisible pour empêcher le robot de nettoyer les zones dont les obstacles n'ont pas été retirés. Consultez votre Guide de l'utilisateur pour obtenir des directives détaillées

PIÈCES INCLUSES

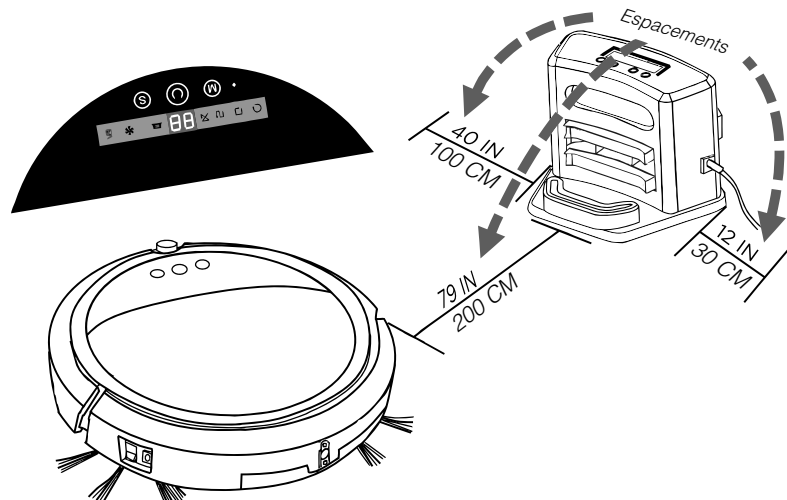
- | | |
|---|--|
| 1. Aspirateur robotique BISSELL SmartClean™ | 5. Station d'accueil programmable |
| 2. Batterie rechargeable Li-ion | 6. Adaptateur de courant |
| 3. Contenant à poussière | 7. Paroi invisible (4 piles AA non incluses) |
| 4. Brosses de nettoyage des bordures | 8. Filtre (à l'intérieur du contenant à poussière) |

REMARQUE : Certains modèles ne comprennent pas tous ces accessoires. Vérifiez la boîte pour vous assurer que tous les accessoires supplémentaires sont inclus.



(à l'intérieur du contenant à poussière)

Installation de la station d'accueil

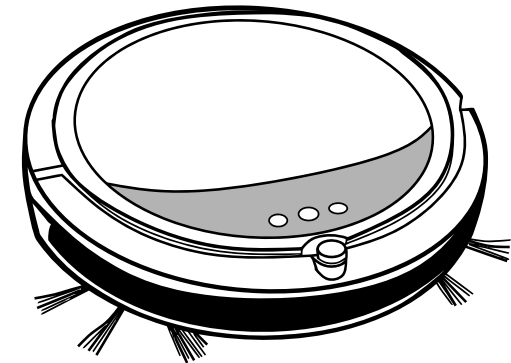


Assurez-vous que la station d'accueil est installée correctement, en laissant au moins 100 cm (40 po) d'un côté et 30 cm (12 po) de l'autre, et en veillant à ce qu'aucun obstacle n'obstrue l'avant de la station d'accueil. Après la première charge, insérez l'adaptateur mural directement dans la station d'accueil.

Pour tester la fonction de chargement automatique de la station d'accueil, allumez l'interrupteur d'alimentation de l'aspirateur et sélectionnez « 00 » à l'aide du bouton central. L'aspirateur devrait s'arrimer, c'est-à-dire rejoindre la station d'accueil, pour être rechargé, si l'espacement prévu pour la station d'accueil a été respecté.

POUR DES INSTRUCTIONS DÉTAILLÉES SUR LA FAÇON DE PROGRAMMER UN HORAIRE DE NETTOYAGE DE LA STATION D'ACCUEIL, CONSULTEZ LA PAGE 8 DU MODE D'EMPLOI.

Lancement du premier nettoyage



Vérifiez que les planchers sont propres et dégagés de tout obstacle tel qu'une couverture, un vêtement, un cordon ou un jouet.

Pour lancer le premier nettoyage, posez le robot au sol et assurez-vous que l'interrupteur d'alimentation est allumé. Attendez que le bouton central de l'écran

passse au vert, puis appuyez sur le bouton une fois. (L'affichage s'allume et l'écran affiche 99)

Dans ce mode de réglage manuel, le robot nettoiera jusqu'à ce que la batterie nécessite une charge et reviendra automatiquement à la station d'accueil.

POUR DÉCOUVRIR LES AUTRES MODES DE NETTOYAGE MANUELS ET LES FONCTIONS DE L'AFFICHAGE DEL, CONSULTEZ LA PAGE 9 DU MODE D'EMPLOI.

Codes d'erreur DEL (le témoin d'alimentation DEL clignote en rouge)

Affichage à l'écran	Cause possible	Solution
E1	La roulette est coincée.	Retirez l'aspirateur des obstacles, puis remettez l'appareil en marche.
E2	Le couvercle ou le contenant à poussière n'est pas installé correctement.	Installez le couvercle et le contenant à poussière correctement. L'appareil détecte l'erreur et la corrige automatiquement. Si l'appareil ne corrige pas l'erreur automatiquement, éteignez l'appareil et rallumez-le.
E3	Le pare-chocs est coincé.	Retirez l'aspirateur des obstacles. L'appareil détecte l'erreur et la corrige automatiquement.
E4	L'appareil a été soulevé du sol.	Remettez l'aspirateur sur le sol.

Affichage à l'écran	Cause possible	Solution
E5	Le plancher est de couleur foncée.	Retirez le robot de la surface. Utilisez la paroi invisible pour garder le robot éloigné de la surface.
E6	La batterie n'est pas installée correctement. Erreur de charge. (L'interrupteur d'alimentation est en position fermée.)	Pour installer la batterie correctement, veuillez consulter la rubrique relative à l'installation de la batterie à la page 5, puis remettez l'appareil en marche une fois l'installation terminée.
Affichage à l'écran	Indication	
Lo	Batterie faible : La batterie doit être rechargée. (Le témoin d'alimentation DEL devient rouge)	